

和合

積和

嚙下

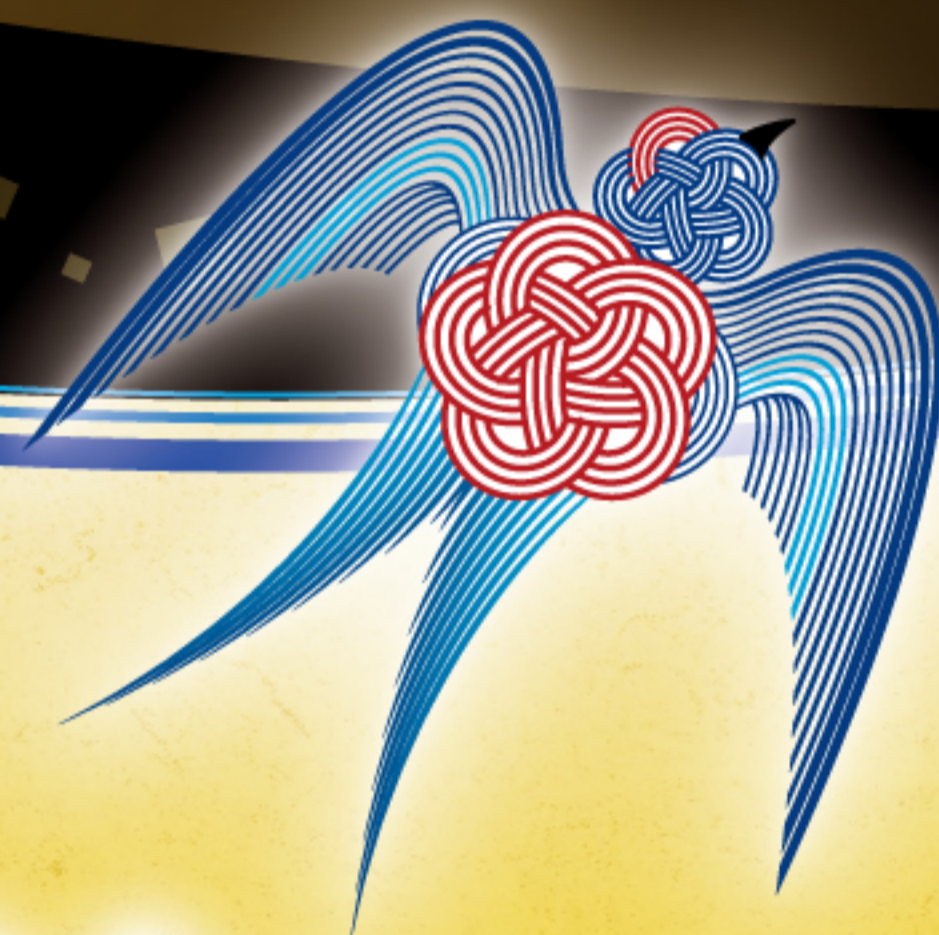
融和

輪

医学の

日本

和



第43回

日本嚙下医学会総会ならびに 学術講演会

会期

2020年3月14日(土)・15日(日)

会場

学術総合センター (一橋講堂・東京都千代田区)

会長

倉智 雅子 (国際医療福祉大学 成田保健医療学部 言語聴覚学科)

演題募集期間

2019年9月12日(木)～11月7日(木)

URL

<http://www.gakkai.co.jp/enge43/>

事務局

国際医療福祉大学 成田保健医療学部
言語聴覚学科
〒286-8686 千葉県成田市公津の杜4丁目3

運営事務局

株式会社 学会サービス
〒150-0032 東京都渋谷区鶯谷町 7-3-101
TEL: 03-3496-6950 FAX: 03-3496-2150
E-mail: enge43@gakkai.co.jp



医療福祉の多彩なエキスパートを育てる。
国際医療福祉大学
INTERNATIONAL UNIVERSITY OF HEALTH AND WELFARE

